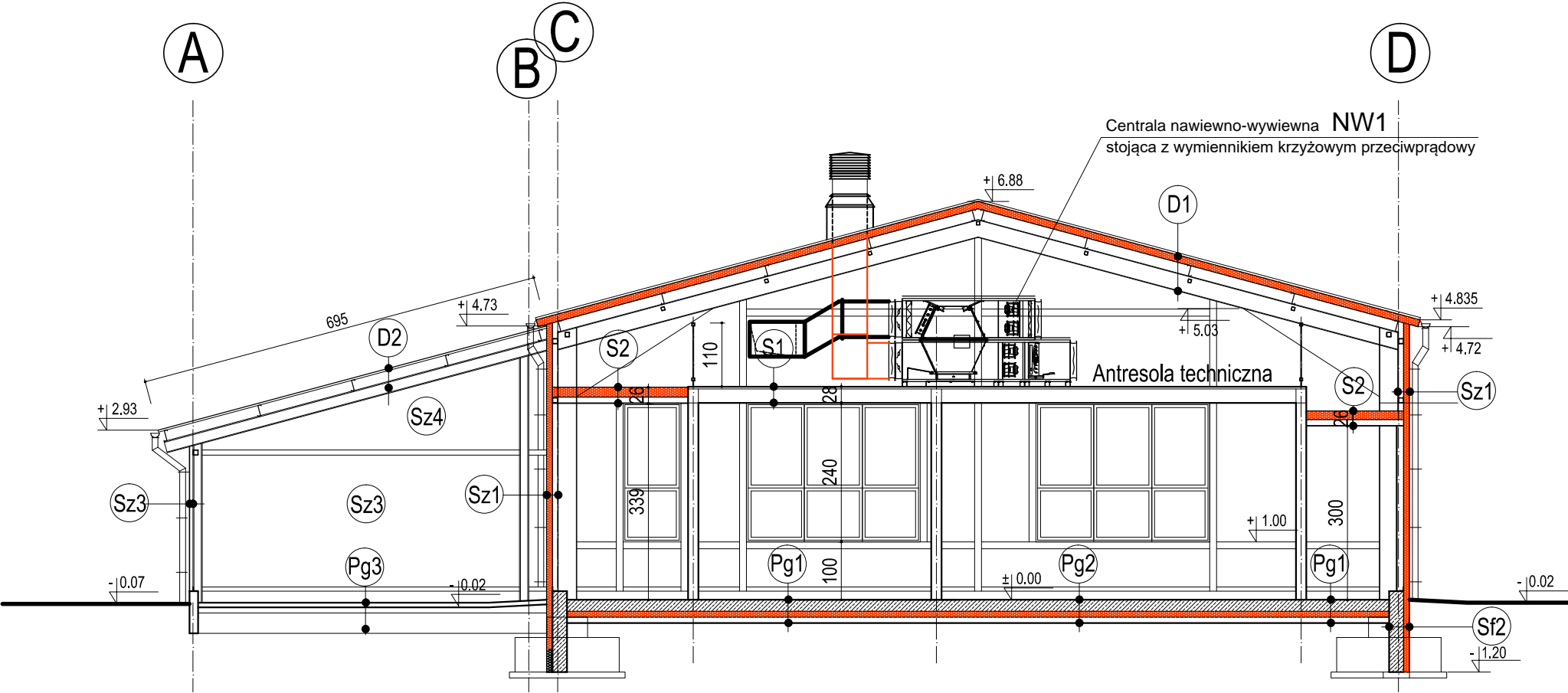


Hala siewu		Hala siewu	
Rama konstrukcji głównej		Rama konstrukcji głównej	
Rygiel	IPE 300	Rygiel	HEA 160
Słup	IPE 330	Słup	HEA 160
Teżnik	RK 60x60x4		
Zastrzał	RK 80x80x5,6		
Belka oczepowa	RK 90x90x4,5		
Płatwie dachowe		Płatwie dachowe	
Płatwie dachowe BP/Z180		Płatwie dachowe Zzg180	
Rygle ścienne			
Rygiel	RK 120x120x4		
Rygiel	RK 90x90x4,5		
Słup	RK 120x120x4		
Kątownik	L 70x50x7		



Płyta warstwowa poliuretanowa 160/120  
PWD-PIR-120 uds = 0.18 W/m2K  
Płyta warstwowa poliuretanowa 10 cm pionowo  
PWS-PIR-ST-100 u = 0.23 W/m2K

Sz1 Płyta warstwowa poliuretanowa 10 cm pionowo  
Konstrukcja stalowa - ryglówka

Sf2 Masa tynkarska żywiczna na siatkach  
Styropian Hydro twardy 10 cm  
Klej do styropianu  
Podwalina żelbetowa 25 cm  
Izolacja pionowa

Sz3 Siatka stalowa powlekana  
Ramy z kształtowników stalowych

Sz4 Blacha trapezowa T-35  
Rygle stalowe

Pg1 Granitogres na klej 1.5 cm  
Płyta żelbetowa C30/37 zbrojona 25 cm  
2 x folia PE 0.3 mm  
Styropian twardy 10 cm  
Papa izolacji poziomej  
Wylewka betonowa C10/12 10 cm  
Podsypka piaskowa zagęszczona  
dylatacje na 1/3 grubości co około 5x5 m

Pg2 Posadzka przemysłowa zacierana na mokro  
Płyta żelbetowa C30/37 zbrojona 25 cm  
2 x folia PE 0.3 mm  
Styropian twardy 10 cm  
Papa izolacji poziomej  
Wylewka betonowa C10/12 10 cm  
Podsypka piaskowa zagęszczona

Pg3 Pozbruk 8 cm  
Podbudowa drogowa

D1 Płyta warstwowa poliuretanowa 160/120  
Płatwie Żetowe  
Rama stalowa

D2 Blacha trapezowa T-35  
Płatwie Żetowe  
Rama stalowa

S1 Strop Teriva 4.0 28 cm  
Tynk maszynowy

S2 Wełna mineralna miękka 15 cm  
Ruszt sufitu podwieszonego GK C 100  
Płyta kartonowo-gipsowa GKIF 12 mm

± 0.00 = 230.40 mnpm

PRAWA AUTORSKIE ZASTRZEŻONE		Przedsiębiorstwo Projektowania Rzeczoznawstwa i Nadzoru Budowlanego 60-456 Poznań ul. Łębska 79 tel. + 48 606 401 663		Stadium: PT	Nr projektu:
		Branża: Architektura			
	Projektant architektury	mgr inż. arch. Krzysztof Sokołowski upr. proj. 83/80/Pw w zakresie architektury		Inwestor: Nadleśnictwo Gościeradów Gościeradów Folwark 1D, 23-275 Gościeradów	
	Projektant sprawdzający	mgr inż. arch. Piotr Nabzdyk upr. proj. 7131/9/P/2005 w zakresie architektury		Temat: Budowa budynku hali siewu wraz z niezbędną infrastrukturą na działce nr ewid. 293 położonej w obrębie geodezyjnym Marynopol, gmina Gościeradów.	
			Objekt: BUDYNEK HALI SIEWU		
Skala: 1:100	Rysunek	PRZEKRÓJ C-C			Nr rysunku:
Data: 25 sierpień 2022					6